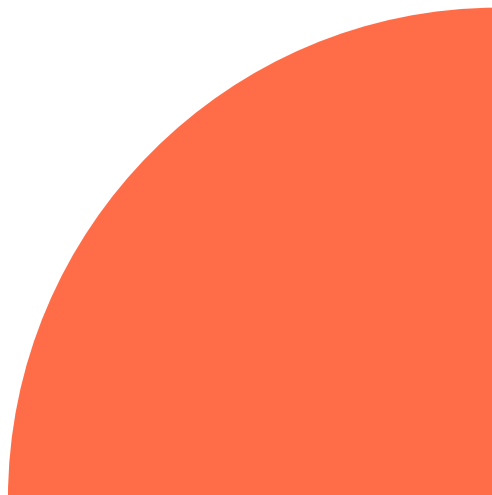
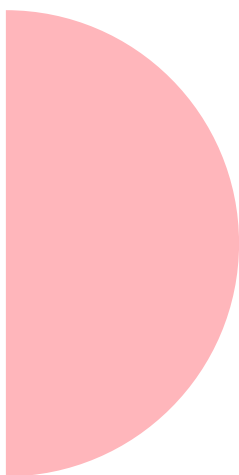




DESCIFRA LAS SEÑALES CÓSMICAS Y
COMPRENDE PROFUNDAMENTE TU
PROPÓSITO Y POTENCIAL.



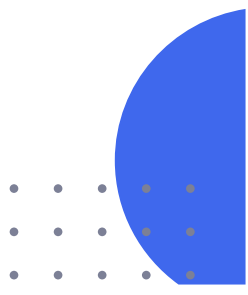
Creatividad y Arte

Domina el Arte

**de la Interpretación de tu Carta Astral:
Descubre los Secretos que el Universo
Revela para Ti**

Una Guía Completa para Comprender y Aprovechar los
Mensajes de tu Carta Astral

- 01 Introducción a la Carta Astral: Un Vistazo al Universo Personal
- 02 Elementos Fundamentales de una Carta Astral: Signos, Casas y Planetas
- 03 El Significado de los Signos Zodiacales en tu Carta Astral
- 04 Comprendiendo las Casas Astrológicas: Áreas de Vida e Influencias
- 05 La Importancia de los Planetas en la Carta Astral: Energías y Potencialidades
- 06 Aspectos Planetarios: Cómo Interactúan las Energías Celestiales
- 07 La Interpretación de los Nodos Lunares: Tu Camino Kármico y de Evolución
- 08 Herramientas y Métodos para Leer tu Carta Astral
- 09 Aplicaciones Prácticas de la Carta Astral en la Vida Diaria
- 10 Conclusiones y Reflexiones: El Viaje de Autodescubrimiento a Través de la Astrología





01

Introducción a la Carta Astral: Un Vistazo al Universo Personal



La astrología, a menudo vista como una herramienta de autodescubrimiento, ofrece un portal hacia el universo personal de cada individuo. A través del estudio de la carta astral, se despliega un mapa astral que no solo refleja la posición de los astros en el momento de nuestro nacimiento, sino que también revela claves para el autoconocimiento y la interpretación astral. Este capítulo se adentra en los fundamentos de la astrología básica, guiando al lector en un viaje de autoexploración y conexión cósmica, estableciendo así un puente entre el mundo exterior y el interior. Una **introducción** fundamental para entender cómo el universo se entrelaza con nuestra esencia única.



Astrología: Una Mirada al Cosmos y su Influencia en Nosotros

La astrología es una disciplina que ha fascinado a la humanidad durante milenios, sirviendo como un puente entre el vasto cosmos y la experiencia humana. En su esencia, la astrología busca comprender cómo las posiciones y movimientos de los cuerpos celestes pueden influir en nuestra vida diaria. Este antiguo arte no solo nos ofrece una forma de explorar el universo exterior, sino que también nos invita a un viaje hacia nuestro universo interior.

La Carta Astral: El Mapa de tu Universo Personal _____

En el corazón de la astrología se encuentra la carta astral, una representación gráfica del cielo en el momento exacto de nuestro nacimiento. Este mapa astral actúa como una instantánea cósmica, reflejando la disposición de los

planetas y los signos zodiacales en relación con la Tierra. Cada carta astral es única, al igual que una huella digital, y ofrece una visión profunda de nuestro universo personal.

El Camino del Autoconocimiento a Través de la Carta Astral

La carta astral es una herramienta poderosa para el autoconocimiento. Al analizar su estructura, podemos descubrir aspectos de nuestra personalidad, talentos innatos, desafíos potenciales y el propósito de nuestra vida. Este proceso de autoexploración nos permite comprendernos mejor a nosotros mismos y nuestra conexión con el mundo que nos rodea.

Astrología Básica: Fundamentos para la Interpretación Astral

Para aquellos que se inician en la astrología, es fundamental comprender los elementos básicos que componen una carta astral. Estos incluyen los signos del zodiaco, las casas astrológicas y los planetas. Cada uno de estos elementos aporta una capa de significado a la interpretación astral, ayudándonos a descifrar el lenguaje del cosmos.

- **Signos del Zodiaco:** Representan diferentes energías y características que influyen en nuestra personalidad.
- **Casas Astrológicas:** Reflejan diferentes áreas de nuestra vida, desde las relaciones hasta la carrera profesional.
- **Planetas:** Simbolizan diversas fuerzas y potencialidades que moldean nuestra experiencia vital.

Interpretación Astral: Conectando con el Cosmos

La interpretación de una carta astral es un arte en sí mismo. Requiere una comprensión profunda de cómo los elementos astrológicos interactúan entre

sí para formar un todo coherente. Esta conexión cósmica nos permite percibir patrones y tendencias en nuestra vida, ofreciéndonos una guía valiosa para la toma de decisiones y el crecimiento personal.

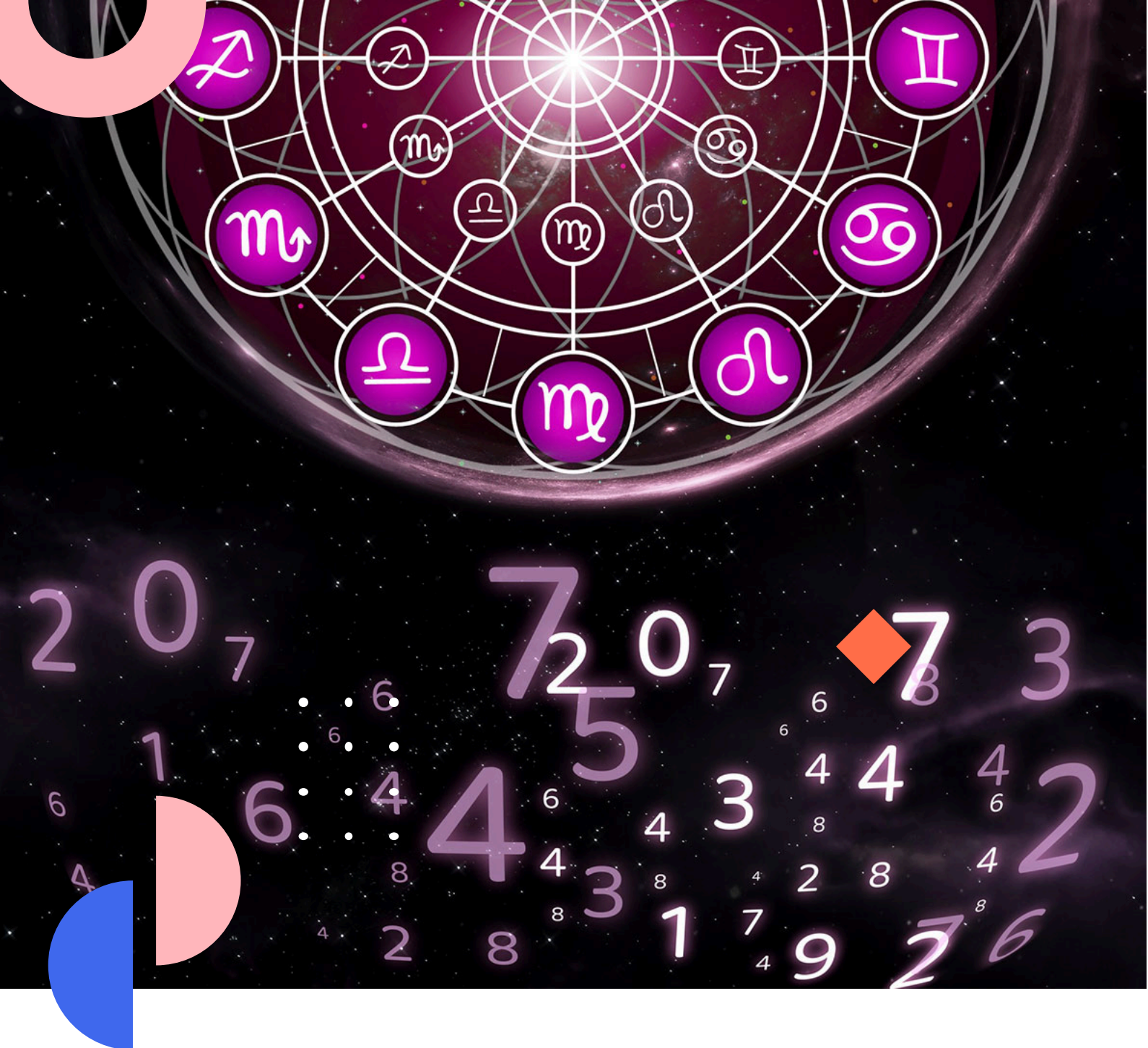
Autoexploración: Un Viaje Hacia el Interior ---

La carta astral no solo nos revela información sobre nuestro entorno externo, sino que también nos invita a un viaje de autoexploración. A medida que profundizamos en su interpretación, nos enfrentamos a nuestras fortalezas y debilidades, y descubrimos nuevas facetas de nuestra identidad. Este proceso nos empodera para vivir de manera más auténtica y significativa.

Conexión Cósmica: Entrelazando el Universo Personal y el Colectivo

Al explorar nuestra carta astral, comenzamos a ver cómo nuestro universo personal se entrelaza con el colectivo. Nos damos cuenta de que somos parte de un todo mayor, conectados con las energías del cosmos. Esta comprensión nos invita a vivir en armonía con el universo, reconociendo nuestra posición única dentro de él.

En conclusión, la carta astral es mucho más que un simple diagrama; es una invitación a descubrir los secretos que el universo tiene reservados para nosotros. Al embarcarnos en este viaje de autoconocimiento, nos abrimos a un mundo de posibilidades y nos conectamos con la esencia misma de nuestra existencia.



02

Elementos Fundamentales
de una Carta Astral:
Signos, Casas y Planetas



En el vasto universo de la astrología, la comprensión de los elementos esenciales de una carta astral es fundamental para cualquier interpretación básica. Los signos zodiacales, casas astrológicas y planetas en astrología no solo forman la estructura astral, sino que también actúan como una guía para lectores que buscan desentrañar los misterios celestiales. Este capítulo ofrece un análisis básico que facilita la astrología práctica, proporcionando a los entusiastas del cosmos los **fundamentos necesarios** para una interpretación más profunda y significativa.



Introducción a los Elementos Fundamentales de una Carta Astral

La carta astral es una representación simbólica del cielo en el momento exacto de nuestro nacimiento. Es un mapa que nos ofrece una visión profunda de nuestras características innatas, potenciales y desafíos. Comprender los elementos fundamentales de una carta astral, como los signos zodiacales, las casas astrológicas y los planetas, es esencial para adentrarse en el universo personal que este mapa celeste nos revela.

Signos Zodiacales: Las Doce Energías Fundamentales

Los signos zodiacales son uno de los pilares fundamentales en la interpretación de una carta astral. Cada uno de los doce signos representa una energía única y específica que influye en las características personales y en la forma en que interactuamos con el mundo. Los signos se dividen en cuatro elementos: fuego, tierra, aire y agua, cada uno aportando cualidades específicas a los individuos nacidos bajo su influencia.

- **Fuego:** Aries, Leo, Sagitario. Energía, entusiasmo y acción.
- **Tierra:** Tauro, Virgo, Capricornio. Estabilidad, practicidad y sentido común.
- **Aire:** Géminis, Libra, Acuario. Intelecto, comunicación y sociabilidad.
- **Agua:** Cáncer, Escorpio, Piscis. Emoción, intuición y sensibilidad.

Cada signo del zodiaco ofrece una perspectiva única sobre cómo las personas expresan sus emociones, pensamientos y acciones. Por ejemplo, un Aries puede ser impulsivo y entusiasta, mientras que un Capricornio puede ser más reservado y metódico.

Casas Astrológicas: Áreas de Vida e Influencias _____

Las casas astrológicas son las divisiones del cielo en el momento de nuestro nacimiento, y cada una representa una área diferente de la vida. Existen doce casas, cada una de las cuales proporciona información sobre diferentes aspectos de nuestra existencia, desde la personalidad hasta las relaciones, el trabajo y el bienestar.

- **Primera Casa:** Identidad y apariencia.
- **Segunda Casa:** Recursos y valores.
- **Tercera Casa:** Comunicación y entorno cercano.
- **Cuarta Casa:** Hogar y familia.
- **Quinta Casa:** Creatividad y romance.
- **Sexta Casa:** Trabajo y salud.
- **Séptima Casa:** Relaciones y asociaciones.
- **Octava Casa:** Transformación y recursos compartidos.
- **Novena Casa:** Filosofía y viajes.
- **Décima Casa:** Carrera y reputación.
- **Undécima Casa:** Amistades y grupos.
- **Duodécima Casa:** Espiritualidad y subconsciente.

Cada casa astrológica ofrece una lente a través de la cual podemos examinar

nuestra vida, permitiéndonos entender cómo las energías planetarias afectan nuestras experiencias en diferentes áreas.

Planetas en Astrología: Energías y Potencialidades

Los planetas en la astrología representan diferentes tipos de energías y potencialidades que influyen en nuestra carta astral. Cada planeta tiene un significado específico y gobierna ciertos aspectos de nuestras vidas, desde la comunicación y el amor hasta la transformación personal y el crecimiento espiritual.

- **Sol:** Identidad y vitalidad.
- **Luna:** Emociones y subconsciente.
- **Mercurio:** Comunicación e intelecto.
- **Venus:** Amor y belleza.
- **Marte:** Acción y deseo.
- **Júpiter:** Expansión y crecimiento.
- **Saturno:** Responsabilidad y estructura.
- **Urano:** Innovación y cambio.
- **Neptuno:** Inspiración y espiritualidad.
- **Plutón:** Transformación y poder.

Cada planeta se ubica en un signo y una casa específica en la carta astral, lo que proporciona una capa adicional de información sobre cómo las energías planetarias influyen en nuestra vida diaria.

Interpretación Básica y Análisis de la Carta Astral

La interpretación básica de una carta astral comienza con el análisis de cómo los signos zodiacales, las casas astrológicas y los planetas interactúan entre sí. Esta interacción crea una estructura astral única para cada individuo, revelando patrones de comportamiento, desafíos y oportunidades potenciales.

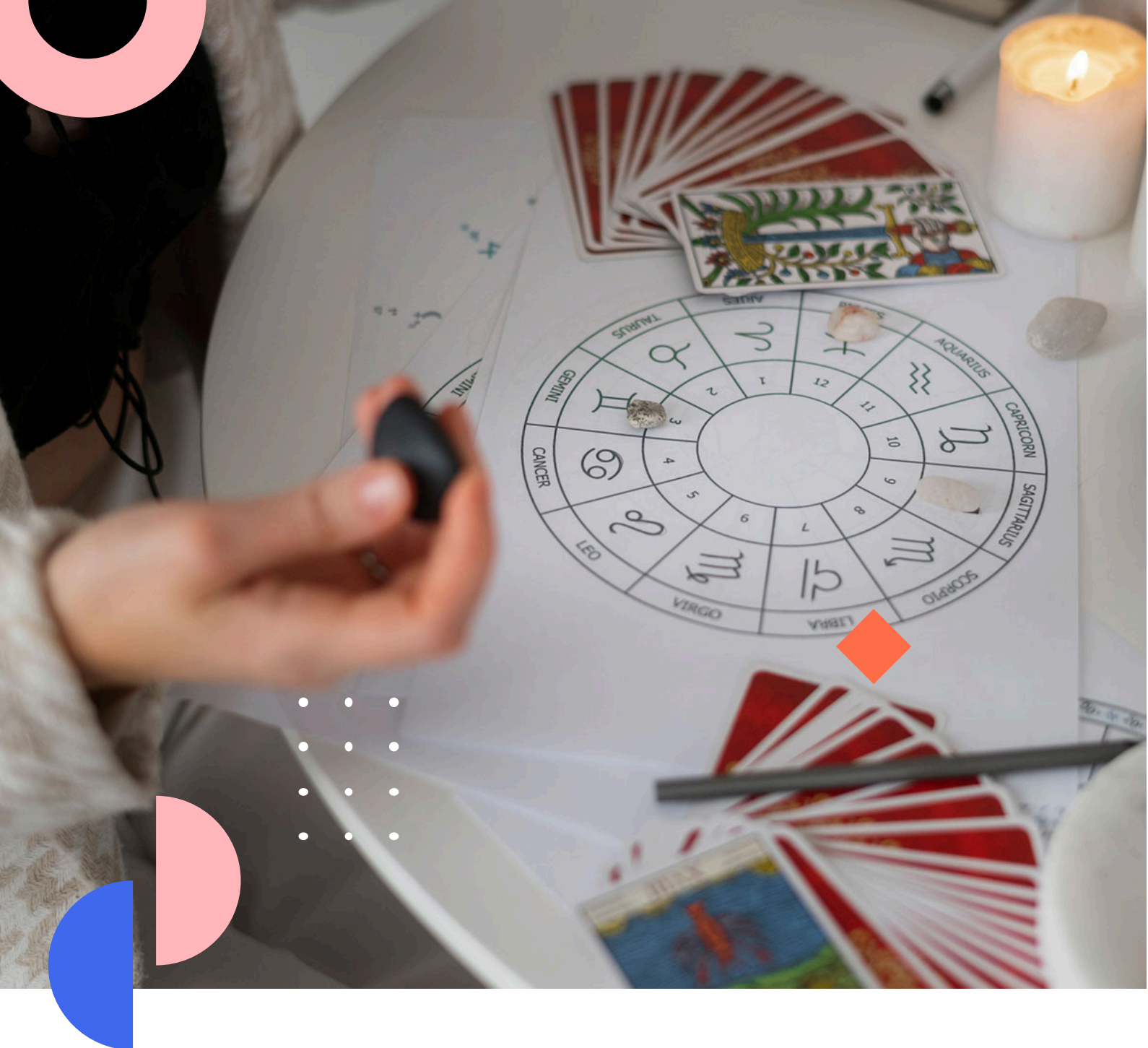
Para aquellos que buscan una guía para lectores sobre astrología práctica, es

esencial comprender que cada elemento de la carta astral no actúa de manera aislada. En cambio, es la combinación de estos elementos lo que proporciona una visión integral de nuestra personalidad y destino. A través del análisis básico de estos componentes, podemos comenzar a desentrañar los secretos que el universo tiene reservados para nosotros.

Conclusión

Los elementos fundamentales de una carta astral, incluidos los signos zodiacales, las casas astrológicas y los planetas, son las piedras angulares de la astrología. Al explorar y comprender estos elementos, podemos obtener una visión más clara de nuestra propia estructura astral y del camino que estamos destinados a seguir. Este conocimiento no solo enriquece nuestro viaje de autodescubrimiento, sino que también nos proporciona herramientas valiosas para navegar las complejidades de la vida con mayor comprensión y propósito.





03

El Significado
de los **Signos Zodiacales**
en tu Carta Astral



En el vasto universo de la astrología descriptiva, cada signo zodiacal se erige como un pilar fundamental en la construcción de tu perfil astrológico. Las características únicas de cada signo no solo moldean nuestra personalidad, sino que también son portadoras de una energía espiritual que guía nuestras acciones. Comprender el significado astral detrás de cada signo es esencial para descifrar la influencia zodiacal en nuestras vidas, revelando secretos profundos que yacen en el cosmos. A través de lecturas zodiacales detalladas, exploraremos cómo estos signos especiales iluminan nuestro camino, permitiéndonos abrazar plenamente nuestra esencia y destino. Esta exploración no solo nos brinda un entendimiento más claro de quiénes somos, sino que también refuerza la conexión con el universo que nos rodea, haciendo de cada signo un **reflejo de nuestra identidad cósmica**.



Introducción a los Signos Zodiacales

El zodiaco es un cinturón del cielo dividido en doce partes iguales, cada una de las cuales está asociada a un signo astrológico. Estos signos son fundamentales para entender el perfil astrológico de una persona, ya que cada uno de ellos aporta características únicas que influyen en la personalidad y la energía espiritual del individuo. En este capítulo, exploraremos el significado astral de cada signo zodiacal y su influencia en tu carta astral.

Características de los Signos Zodiacales

Cada signo zodiacal posee características distintivas que contribuyen a formar la personalidad de un individuo. Estos rasgos se manifiestan en diversas áreas de la vida, desde la forma en que nos relacionamos con los demás hasta cómo enfrentamos los desafíos. A continuación, se presenta una descripción detallada de las características de cada signo zodiacal.

Aries

- Elemento: Fuego
- Personalidad: Dinámica, valiente y competitiva
- Influencia zodiacal: Impulsa la acción y la iniciativa

Tauro

- Elemento: Tierra
- Personalidad: Práctica, estable y confiable
- Influencia zodiacal: Fomenta la paciencia y la persistencia

Géminis

- Elemento: Aire
- Personalidad: Comunicativa, versátil y curiosa
- Influencia zodiacal: Estimula la mente y la adaptabilidad

Cáncer

- Elemento: Agua
- Personalidad: Emocional, intuitiva y protectora
- Influencia zodiacal: Profundiza los lazos emocionales y el cuidado

Leo

- Elemento: Fuego
- Personalidad: Carismática, generosa y creativa
- Influencia zodiacal: Inspira la confianza y la autoexpresión

Virgo

- Elemento: Tierra
- Personalidad: Analítica, detallista y servicial
- Influencia zodiacal: Promueve la organización y la eficiencia

Libra

- Elemento: Aire
- Personalidad: Diplomática, equilibrada y sociable
- Influencia zodiacal: Favorece la armonía y la cooperación

Escorpio

- Elemento: Agua
- Personalidad: Intensa, apasionada y transformadora
- Influencia zodiacal: Potencia la profundidad emocional y el cambio

Sagitario

- Elemento: Fuego
- Personalidad: Aventurera, optimista y filosófica
- Influencia zodiacal: Amplía los horizontes y la búsqueda de la verdad

Capricornio

- Elemento: Tierra
- Personalidad: Ambiciosa, disciplinada y responsable
- Influencia zodiacal: Refuerza la perseverancia y el logro de metas

Acuario

- Elemento: Aire
- Personalidad: Innovadora, independiente y humanitaria
- Influencia zodiacal: Fomenta la originalidad y la visión de futuro

Piscis

- Elemento: Agua
- Personalidad: Compasiva, soñadora y empática
- Influencia zodiacal: Enriquecer la imaginación y la sensibilidad

La Influencia de los Signos en la Carta Astral

La presencia de cada signo zodiacal en diferentes áreas de la carta astral proporciona un marco para comprender las potencialidades y desafíos que enfrenta una persona. La astrología descriptiva nos ayuda a interpretar cómo las energías de los signos afectan nuestras decisiones y relaciones. Algunos signos pueden destacar más en ciertas áreas, convirtiéndose en signos especiales que marcan aspectos clave de nuestra vida.

Lecturas Zodiacales y su Aplicación

Las lecturas zodiacales son herramientas poderosas para el autoconocimiento y el crecimiento personal. Al comprender el significado astral de cada signo en tu carta, puedes identificar patrones de comportamiento, reconocer fortalezas y trabajar en debilidades. Esta comprensión te permitirá alinearte con tu energía espiritual y aprovechar al máximo tu potencial.

En conclusión, los signos zodiacales son elementos esenciales de la carta astral que revelan mucho sobre nuestra personalidad y destino. A través de la interpretación consciente de estos signos, podemos embarcarnos en un viaje de autodescubrimiento y evolución personal.

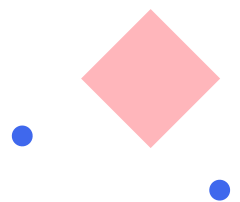


04

Comprendiendo las Casas
Astrológicas: Áreas de Vida
e Influencias



Las casas astrológicas son pilares fundamentales en la interpretación de una carta astral, representando diversas áreas de vida y ámbitos personales que definen nuestra existencia. En este capítulo, exploraremos cómo la influencia astrológica se entrelaza con la astrología avanzada para ofrecer una comprensión más profunda de cómo las casas y signos, junto con las posiciones planetarias, moldean nuestro destino. Mediante un análisis astral detallado, aprenderás a interpretar las casas y descubrir el significado oculto que cada una de ellas revela sobre tu vida. Este conocimiento te permitirá navegar con mayor claridad y propósito en el vasto océano del cosmos. Prepárate para desvelar los secretos que el universo tiene reservados para ti a través de la **interpretación precisa de las casas**.



Introducción a las Casas Astrológicas

En el vasto universo de la astrología, las casas astrológicas juegan un papel crucial en la configuración de nuestro mapa astral. Estas casas representan diferentes áreas de vida, sirviendo como el escenario donde los planetas y signos actúan. Comprender las casas es esencial para una interpretación astrológica completa y avanzada, ya que nos ofrecen una visión detallada de cómo las influencias astrológicas se manifiestan en nuestros ámbitos personales.

La División del Cielo: Las Doce Casas

La carta astral se divide en doce casas, cada una gobernando un ámbito

específico de la vida. Estas casas se ordenan en un círculo que representa el cielo desde el lugar de nacimiento de una persona en un momento determinado. Cada casa está asociada con diferentes aspectos de la vida, desde la identidad personal hasta las relaciones y la carrera profesional.

Primera Casa: La Casa del Yo _____

Conocida como la casa del yo, la primera casa representa la apariencia física, la personalidad y la forma en que los demás nos perciben. Es el punto de inicio de la carta astral y está profundamente influenciada por el signo ascendente. Esta casa determina cómo nos presentamos al mundo y cómo iniciamos nuevas experiencias.

Segunda Casa: Recursos y Valores _____

La segunda casa se centra en los recursos materiales, finanzas y valores personales. Nos ofrece una visión de nuestra relación con el dinero, la propiedad y lo que valoramos en la vida. Esta casa también refleja nuestra autoestima y cómo percibimos nuestro valor personal.

Tercera Casa: Comunicación y Entorno Inmediato _____

En la tercera casa se exploran temas de comunicación, pensamiento, y el entorno inmediato. Es la casa que gobierna la forma en que nos comunicamos y nos relacionamos con hermanos, vecinos y el entorno local. También se asocia con la educación temprana y los viajes cortos.

Cuarta Casa: Hogar y Familia _____

La cuarta casa está vinculada al hogar, la familia y las raíces. Representa nuestro entorno doméstico y las relaciones familiares, así como nuestra herencia cultural y emocional. Esta casa habla de nuestra base emocional y cómo encontramos seguridad en el mundo.

Quinta Casa: Creatividad y Romance _____

La quinta casa es el dominio de la creatividad, el romance y la autoexpresión. Aquí se reflejan nuestros hobbies, placeres y la forma en que disfrutamos de la vida. También está asociada con los hijos y el amor romántico, mostrando cómo buscamos el placer y la diversión.

Sexta Casa: Trabajo y Salud _____

En la sexta casa se abordan cuestiones relacionadas con el trabajo, la salud y el servicio. Esta casa refleja nuestra actitud hacia el trabajo diario, las rutinas, y cómo cuidamos de nuestra salud y bienestar. También está relacionada con el servicio a los demás y la dedicación en nuestras tareas.

Séptima Casa: Relaciones y Asociaciones _____

La séptima casa se centra en las relaciones y asociaciones, incluyendo el matrimonio y las asociaciones comerciales. Esta casa representa cómo nos relacionamos con los demás en un nivel íntimo y comprometido, mostrando nuestras dinámicas en asociaciones cercanas.

Octava Casa: Transformación y Poder _____

La octava casa es el reino de la transformación, el poder y los recursos compartidos. Está asociada con temas de muerte, renacimiento, y las finanzas conjuntas. También aborda cuestiones de intimidad profunda y el poder personal, así como los miedos y las pasiones ocultas.

Novena Casa: Filosofía y Exploración _____

La novena casa está relacionada con la filosofía, la educación superior y los viajes largos. Se trata de la expansión de la mente a través del aprendizaje y la exploración del mundo. Esta casa también abarca creencias religiosas y espirituales, así como las experiencias culturales.

Décima Casa: Carrera y Estatus _____

La décima casa es el ámbito de la carrera, el estatus social y la reputación pública. Representa nuestras ambiciones y logros profesionales, así como nuestra posición en la sociedad. Esta casa indica cómo queremos ser vistos por el mundo y nuestras aspiraciones en la vida.

Undécima Casa: Amistades y Redes Sociales _____

En la undécima casa se exploran las amistades, grupos y redes sociales. Esta casa abarca nuestras esperanzas, deseos y cómo nos conectamos con comunidades más amplias. También refleja nuestra participación en causas colectivas y proyectos de grupo.

Duodécima Casa: Espiritualidad y Autosabotaje _____

La duodécima casa está asociada con la espiritualidad, el inconsciente y el autosabotaje. Es el dominio de los sueños, la intuición y los secretos ocultos. Esta casa puede revelar nuestros miedos más profundos y las formas en que podemos socavarnos a nosotros mismos, así como nuestra conexión con lo divino.

La Influencia de los Signos y las Posiciones Planetarias .

Cada casa astrológica puede estar influenciada por un signo zodiacal particular, lo que añade más matices a su significado. Además, la posición de los planetas en estas casas puede modificar y enriquecer la interpretación astral. El análisis astral de las casas y su interacción con signos y posiciones planetarias es fundamental para una comprensión profunda de la carta astral.

Interpretación de las Casas: Un Viaje Personalizado ____

La interpretación de las casas astrológicas es un proceso personalizado que requiere un entendimiento detallado de cómo cada casa se manifiesta en la vida de un individuo. Al considerar el significado de las casas y sus influencias,

podemos descubrir patrones y tendencias que nos guían en el viaje del autodescubrimiento y la realización personal.

- Comprender las casas astrológicas nos ayuda a identificar áreas de vida que requieren atención o desarrollo.
- El análisis de las casas en combinación con signos y posiciones planetarias ofrece una imagen completa de nuestra carta astral.
- La interpretación de las casas es una herramienta poderosa para el crecimiento personal y la comprensión de nuestras influencias astrológicas.

En resumen, el estudio de las casas astrológicas nos permite explorar los diferentes ámbitos personales y las áreas de vida que moldean nuestra existencia. A través de un análisis cuidadoso y detallado, podemos utilizar este conocimiento para vivir de manera más consciente y alineada con nuestro propósito astrológico.





05

La Importancia de los Planetas en la Carta Astral: **Energías y Potencialidades**



En el vasto universo de la astrología, los planetas actúan como faros cósmicos que emiten energías únicas y moldean nuestras vidas con su influencia. Cada planeta tiene un rol específico dentro de la carta astral, revelando potencialidades que pueden ser aprovechadas en nuestro viaje personal. A través del **estudio celestial**, se desentrañan las complejidades de la interpretación planetaria, permitiéndonos comprender cómo estas fuerzas astrales determinan nuestras experiencias y nos guían hacia el autoconocimiento.



Planteamiento General de los Planetas en Astrología —

En la astrología, los planetas representan fuerzas fundamentales que influyen en nuestro mundo interior y exterior. Cada planeta en la carta astral simboliza una energía específica, que puede manifestarse de diversas maneras en la vida de una persona. Comprender el papel que juegan estos cuerpos celestes es esencial para interpretar una carta astral de manera efectiva.

La Energía Planetaria: El Motor del Universo _____

La energía planetaria se refiere a las vibraciones únicas que cada planeta emite y cómo estas influyen en nuestra personalidad y destino. Los planetas no solo son cuerpos físicos en el espacio, sino que también son portadores de energías cósmicas que afectan nuestras emociones, acciones y pensamientos. Esta energía se interpreta a través de su posición en los signos zodiacales y las casas astrológicas.

Influencia Cósmica y Potencialidades Astrales _____

Los planetas tienen una influencia cósmica que va más allá de lo visible. Cada uno tiene su propio conjunto de atributos y características que moldean las potencialidades astrales de un individuo. Por ejemplo, Marte está asociado con la acción y la agresividad, mientras que Venus simboliza el amor y la belleza. Estas influencias se entrelazan para crear un mapa único de potencialidades en cada carta astral.

El Rol Planetario en la Carta Astral _____

El rol de un planeta en una carta astral se determina por su posición y los aspectos que forma con otros planetas. Cada planeta tiene una función específica que juega un papel crucial en la configuración de la personalidad y las experiencias de vida. La interpretación planetaria ayuda a desentrañar estas funciones y a comprender cómo cada planeta contribuye a la narrativa personal de un individuo.

Interpretación Planetaria: Un Análisis Detallado _____

La interpretación planetaria es el arte de desglosar las influencias de cada planeta en la carta astral. Este análisis se centra en cómo los planetas interactúan entre sí, los signos en los que residen y las casas que ocupan. Al estudiar estos factores, se puede obtener una comprensión profunda de las tendencias y desafíos que una persona puede enfrentar.

Análisis de Cartas y Estudio Celestial _____

El análisis de cartas astrales es una práctica que requiere un estudio celestial detallado. Implica examinar la posición de los planetas en el momento del nacimiento y cómo estas posiciones afectan la vida de una persona. Este estudio celestial permite a los astrólogos ofrecer orientaciones precisas y personalizadas a quienes buscan entender mejor su camino en la vida.

El Planeta Regente: Una Influencia Dominante _____

El planeta regente de una carta astral es aquel que gobierna el ascendente, el signo que se eleva en el horizonte en el momento del nacimiento. Este planeta tiene una influencia dominante en la personalidad y el destino del individuo. Comprender el impacto del planeta regente es crucial para una interpretación precisa y profunda de la carta astral.

Astrología en Profundidad: Un Camino de Autodescubrimiento

La astrología en profundidad ofrece una perspectiva rica y matizada del papel de los planetas en nuestras vidas. Al explorar la energía y el rol de cada planeta, podemos descubrir aspectos ocultos de nuestro ser y desbloquear nuestro máximo potencial. Este conocimiento no solo enriquece nuestra comprensión personal, sino que también nos conecta con el vasto universo del que somos parte.

- Mercurio: Comunicación y pensamiento.
- Venus: Amor y relaciones.
- Marte: Energía y acción.
- Júpiter: Expansión y sabiduría.
- Saturno: Disciplina y estructura.
- Urano: Innovación y cambio.
- Neptuno: Intuición y espiritualidad.
- Plutón: Transformación y poder.

En conclusión, los planetas en la carta astral son más que simples cuerpos celestes; son portadores de energías y potencialidades que pueden guiar nuestro camino hacia el autodescubrimiento y la realización personal. Comprender su importancia es esencial para aprovechar al máximo las oportunidades que el universo nos ofrece.



06

Aspectos Planetarios: Cómo Interactúan las Energías Celestiales



En el vasto lienzo del cosmos, los aspectos astrológicos se despliegan como hilos invisibles que entretejen las **interacciones energéticas** entre los planetas. Estos vínculos, con su compleja dinámica cósmica, revelan la influencia planetaria que moldea las relaciones astrales. A través del análisis de estas configuraciones celestiales, la astrología práctica ofrece un estudio planetario que desentraña los misterios de cómo las energías celestiales interactúan y transforman nuestras vidas cotidianas.



Introducción a los Aspectos Astrológicos

En la vasta red de la astrología, los aspectos astrológicos juegan un papel crucial al describir cómo las energías de los planetas se interrelacionan y afectan nuestras vidas. Los aspectos son ángulos específicos formados por los planetas en el cielo en un momento dado, y estas configuraciones celestiales son fundamentales para entender las interacciones energéticas dentro de una carta astral. Este capítulo se centra en desentrañar la complejidad de estas relaciones astrales, ofreciendo una comprensión profunda de cómo se manifiestan en nuestro universo personal.

Comprendiendo los Aspectos Astrológicos

Los aspectos astrológicos son ángulos que se forman entre dos planetas en la carta astral. Estos ángulos indican cómo se comunican las energías planetarias entre sí, revelando tanto armonías como tensiones. Los aspectos principales incluyen la conjunción, oposición, cuadratura, trígono y sextil. Cada uno de estos aspectos tiene una dinámica cósmica única que influye en nuestra vida de diversas maneras.

- **Conjunción:** Ocurre cuando dos planetas están en el mismo grado del zodiaco. Este aspecto puede potenciar la energía planetaria, creando un enfoque intenso y concentrado en las áreas de vida asociadas.
- **Oposición:** Se forma cuando dos planetas están a 180 grados de distancia. Este aspecto señala polaridades y desafíos, indicando una tensión que requiere equilibrio.
- **Cuadratura:** Un ángulo de 90 grados que refleja conflicto y fricción, instando al crecimiento y la resolución de problemas.
- **Trígono:** Un ángulo de 120 grados que simboliza fluidez y armonía, facilitando la expresión natural de las energías involucradas.
- **Sextil:** Un ángulo de 60 grados que sugiere oportunidades y colaboración, aunque requiere acción consciente para aprovechar su potencial.

Interacciones Energéticas entre Planetas

Cada planeta emite su propia vibración energética, influenciando áreas específicas de nuestra vida. Cuando los planetas forman aspectos entre sí, estas energías se combinan de maneras únicas, creando un patrón de influencia planetaria que puede ser tanto constructivo como desafiante. Por ejemplo, un trígono entre Venus y Júpiter puede indicar una facilidad para atraer abundancia y relaciones positivas, mientras que una cuadratura entre Marte y Saturno podría señalar obstáculos y lecciones de disciplina.

La Influencia Planetaria en la Carta Astral

El estudio planetario de los aspectos astrológicos nos permite identificar cómo las configuraciones celestiales impactan nuestras decisiones, emociones y experiencias. Al analizar los aspectos en una carta astral, podemos discernir patrones de comportamiento, potencialidades y áreas de conflicto. Esta comprensión es esencial para aquellos que buscan utilizar la astrología práctica como una herramienta de autodescubrimiento y desarrollo personal.

Análisis de los Aspectos: Un Enfoque Detallado

El análisis de los aspectos es una parte fundamental del estudio astrológico. Al examinar cómo los planetas se relacionan entre sí a través de estos ángulos, podemos obtener una visión más clara de las dinámicas personales y colectivas. Es crucial considerar no solo los aspectos exactos, sino también los orbes, o márgenes de tolerancia, que permiten cierta flexibilidad en la interpretación. Además, la posición de los planetas en las casas astrológicas puede modificar la expresión de los aspectos, añadiendo otra capa de complejidad a la interpretación.

Aplicaciones Prácticas de los Aspectos Planetarios

Comprender los aspectos planetarios en una carta astral no solo es teórico, sino que tiene aplicaciones prácticas significativas en la vida diaria. Al reconocer cómo las interacciones energéticas de los planetas afectan nuestras relaciones, carrera, salud y bienestar emocional, podemos hacer elecciones más informadas y alineadas con nuestro verdadero ser. La astrología práctica, al integrar el conocimiento de los aspectos, se convierte en una guía valiosa para navegar las complejidades de la existencia humana.

Conclusión

En resumen, los aspectos astrológicos son una herramienta poderosa para interpretar las relaciones astrales y las dinámicas cósmicas que influyen en nuestras vidas. A través del estudio cuidadoso de los aspectos, podemos desentrañar los secretos de nuestra carta astral, descubriendo un mapa detallado de nuestras energías y potencialidades. Al dominar el arte de interpretar estos aspectos, nos embarcamos en un viaje de autodescubrimiento y evolución personal, guiados por las estrellas.



07

La Interpretación de los Nodos Lunares:

Tu Camino **Kármico**
y de **Evolución**



Los nodos lunares en la astrología revelan un camino kármico esencial para nuestra evolución personal, actuando como un puente entre nuestro pasado y futuro. Estos puntos celestiales, cargados de significado nodal, nos guían en la interpretación astrológica de nuestras vidas, mostrando cómo la influencia lunar puede equilibrar nuestras energías internas. En este capítulo, exploraremos cómo la astrología kármica utiliza estos nodos como una guía personal, ayudándonos a alcanzar un balance energético que fomente un crecimiento consciente y transformador. Así, los nodos lunares se convierten en un mapa celestial, señalando la senda hacia un destino más pleno y auténtico.



Comprendiendo los Nodos Lunares: Una Mirada a sus Fundamentos

Los nodos lunares son puntos matemáticos en la carta astral que marcan la intersección de la órbita de la Luna con la eclíptica solar. Estos nodos, conocidos como el Nodo Norte y el Nodo Sur, no son cuerpos celestes físicos, sino puntos de energía que revelan un camino kármico y de evolución personal único para cada individuo. En la astrología, se consideran indicadores cruciales que reflejan el pasado y el futuro del alma, delineando un trayecto de crecimiento espiritual y personal.

El Significado Nodal: Nodo Norte y Nodo Sur

El Nodo Norte representa el destino, las lecciones que debemos aprender y las cualidades que necesitamos desarrollar para evolucionar. Simboliza la dirección

hacia la cual nuestra alma se esfuerza en esta vida, marcando un camino de crecimiento y desafíos. Por otro lado, el Nodo Sur se asocia con nuestro pasado kármico, las habilidades y comportamientos que hemos dominado en vidas anteriores. Este nodo indica áreas de comodidad que, aunque familiares, pueden restringir nuestro progreso si nos aferramos demasiado a ellas.

Influencia Lunar: Energía y Equilibrio

La influencia lunar en los nodos es poderosa, ya que la Luna en astrología está conectada con nuestras emociones, nuestra intuición y nuestro inconsciente. A través de los nodos lunares, podemos percibir un balance energético que nos guía en la dirección de nuestro crecimiento espiritual y emocional. Este equilibrio es esencial para no quedar atrapados en patrones del pasado (Nodo Sur) y para abrazar nuevas oportunidades y aprendizajes (Nodo Norte).

Astrología Kármica: Las Lecciones del Alma

La astrología kármica se centra en el entendimiento de las lecciones del alma a través de las vidas pasadas y futuras. Los nodos lunares son fundamentales en esta rama de la astrología, ya que proporcionan una guía personal para comprender los desafíos y las oportunidades que enfrentamos. La interpretación astrológica de estos nodos nos permite identificar patrones repetitivos en nuestras vidas y nos ofrece una hoja de ruta para superar bloqueos kármicos.

Interpretación Astrológica de los Nodos: Un Camino de Evolución Personal

La interpretación de los nodos lunares en una carta astral es una herramienta poderosa para el autodescubrimiento y la evolución personal. Al analizar la posición de los nodos en los signos zodiacales y en las casas astrológicas, se puede obtener una visión detallada de las áreas de vida que requieren atención y desarrollo. Esta interpretación ayuda a alinear nuestras acciones con nuestro

propósito espiritual, facilitando un camino de autenticidad y realización.

- **Nodo Norte en Aries:** Aprender a ser más independiente y valiente, tomando iniciativas personales.
- **Nodo Sur en Libra:** Superar la dependencia de los demás y el deseo constante de aprobación.
- **Nodo Norte en Tauro:** Desarrollar estabilidad y valorar lo tangible, enfocándose en el crecimiento material.
- **Nodo Sur en Escorpio:** Dejar ir la necesidad de control y transformación constante.

Guía Personal: Nodos del Pasado y Futuro


La comprensión de los nodos lunares como guías personales nos invita a reflexionar sobre nuestra vida actual en el contexto de un viaje más amplio del alma. Los nodos del pasado y el futuro nos proporcionan una perspectiva única sobre cómo nuestras experiencias pasadas influyen en nuestras decisiones presentes y cómo podemos dirigirnos hacia un futuro más alineado con nuestro propósito kármico. Este conocimiento es invaluable para aquellos que buscan una vida más consciente y plena.



08

Herramientas y Métodos para Leer tu Carta Astral





En el vasto mundo de la astrología, contar con las herramientas adecuadas y métodos precisos es esencial para una lectura efectiva de las cartas astrales. Este capítulo te guiará a través de los recursos más avanzados de la astrología moderna, como el uso de software especializado y técnicas de interpretación, ofreciendo una **guía práctica** para el estudio personal. Descubre cómo integrar estos elementos en tu aprendizaje astrológico para desvelar los secretos que el universo tiene reservados para ti.

Introducción a las Herramientas y Métodos en Astrología

La interpretación de la carta astral es un arte que combina la intuición y el conocimiento técnico. Para facilitar este proceso, existen diversas herramientas y métodos que permiten a los astrólogos y entusiastas de la astrología explorar las complejidades del horóscopo personal. En este capítulo, exploraremos las herramientas de astrología más utilizadas, los métodos para una lectura eficiente, y cómo la astrología moderna ha evolucionado para integrar tecnología y tradición.

Herramientas Astrológicas Esenciales

En el mundo de la astrología, las herramientas adecuadas son fundamentales para una interpretación precisa de la carta astral. Estas herramientas no solo ayudan a calcular posiciones planetarias, sino que también ofrecen una comprensión más profunda de las complejidades del cosmos.

- **Software Astrológico:** En la era digital, el software astrológico ha revolucionado la manera en que se crean y analizan las cartas astrales. Programas como Solar Fire, AstroGold y TimePassages permiten a los usuarios generar cartas astrales con precisión y rapidez, proporcionando detalles sobre aspectos planetarios, tránsitos y progresiones.
- **Efemérides:** Antes del software, los astrólogos dependían de las efemérides, tablas que muestran las posiciones de los cuerpos celestes a través del tiempo. Aunque pueden parecer obsoletas, las efemérides siguen siendo una herramienta valiosa para el estudio de patrones y ciclos planetarios.
- **Atlas Astrológico:** Un atlas astrológico proporciona las coordenadas geográficas necesarias para calcular la carta astral. Estos detalles aseguran que las posiciones planetarias se ajusten correctamente al lugar y momento del nacimiento.

Métodos de Lectura de Cartas Astrales

La lectura de cartas astrales es un proceso detallado que requiere un enfoque metódico. Aquí se presentan algunos métodos que los astrólogos utilizan para desentrañar los mensajes ocultos en el cosmos.

- **Método de los Ejes:** Este enfoque se centra en los ejes del Ascendente y Medio Cielo, que son cruciales para entender la personalidad y las aspiraciones profesionales de un individuo. Analizar estos ejes proporciona una visión clara de cómo se proyecta la persona en diferentes áreas de su vida.
- **Técnicas de Interpretación:** Las técnicas de interpretación incluyen el análisis de aspectos planetarios, la consideración de las dignidades planetarias y la evaluación del impacto de los tránsitos. Estas técnicas ayudan a los astrólogos a construir una narrativa coherente de la vida del individuo.

- **Guía Práctica:** Una guía práctica para la lectura de cartas astrales puede ayudar a estructurar el proceso de interpretación. Esto incluye pasos detallados sobre cómo abordar cada sección de la carta y cómo integrar diferentes elementos para formar una imagen completa.

Recursos y Aprendizaje Personal en Astrología ---

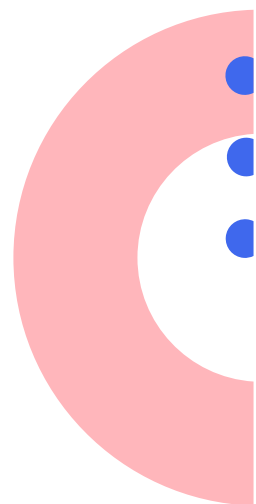
El estudio personal es una parte fundamental del aprendizaje astrológico. Con tantos recursos disponibles, es crucial saber dónde centrar la atención y cómo utilizar estos recursos de manera efectiva.

- **Recursos Astrales:** Hay una amplia gama de libros, cursos en línea y talleres que ofrecen conocimientos sobre astrología. Recursos como "The Astrologer's Handbook" de Sakoian y Acker o "Astrology for the Soul" de Jan Spiller son lecturas recomendadas para aquellos que buscan profundizar en su comprensión astrológica.
- **Astrología Moderna:** La astrología moderna ha integrado conceptos psicológicos y espirituales, ofreciendo una perspectiva más holística. Estudiar la astrología desde este enfoque permite a los individuos conectar con su esencia más profunda y utilizar la carta astral como una herramienta de autoconocimiento.
- **Estudio Personal:** Dedicar tiempo al estudio personal es esencial para el desarrollo de habilidades interpretativas. Practicar con la propia carta astral y las de conocidos puede enriquecer la comprensión y mejorar la capacidad de leer cartas astrales de manera intuitiva y precisa.

Conclusión ---

La lectura de cartas astrales es una habilidad que se perfecciona con el tiempo y la práctica. Al utilizar herramientas y métodos eficaces, así como al aprovechar los recursos disponibles, cualquier persona interesada en la astrología puede profundizar en el arte de la interpretación astrológica. La combinación de técnicas tradicionales y modernas ofrece un enfoque

integrador que enriquece la experiencia del aprendizaje astrológico, permitiendo a cada individuo descubrir los secretos que el universo tiene reservados para él.





09

Aplicaciones Prácticas de la Carta Astral en la **Vida Diaria**



En este capítulo, exploraremos cómo la astrología puede integrarse en nuestra rutina diaria para proporcionar una **guía diaria** en la toma de decisiones personales. Analizaremos cómo la carta astral se convierte en una herramienta invaluable para el desarrollo personal, ofreciendo orientación espiritual y ayudando a interpretar los significados diarios que el universo nos presenta. Al comprender la astrología aplicada, podemos transformar nuestra percepción y utilizarla como una brújula para la **integración astral** en la vida cotidiana, facilitando un enfoque más consciente y equilibrado hacia nuestros objetivos y desafíos diarios.



Astrología Cotidiana: Integrando la Carta Astral en la Vida Diaria

La astrología, a menudo considerada una herramienta mística, ofrece un profundo potencial para la vida diaria a través de la interpretación práctica de la carta astral. Al comprender cómo los movimientos celestiales influyen en nuestras experiencias cotidianas, podemos desarrollar una astrología cotidiana que nos guíe en la toma de decisiones personales y en nuestro desarrollo personal.

Significados Diarios y Decisiones Personales _____

La carta astral no solo revela aspectos generales de nuestra personalidad, sino que también proporciona significados diarios que pueden ser utilizados para decisiones personales. Al observar la posición de los planetas y su interacción con nuestras casas y signos natales, podemos obtener información valiosa

sobre cómo navegar las situaciones diarias. Por ejemplo, si Marte transita por nuestra casa de la comunicación, podríamos encontrar el coraje para abordar conversaciones difíciles o iniciar nuevos proyectos de comunicación.

Orientación Espiritual y Desarrollo Personal _____

Más allá de las decisiones cotidianas, la carta astral actúa como una brújula para la orientación espiritual, ayudándonos a alinearnos con nuestro propósito de vida. A través de la reflexión sobre los nodos lunares y el destino kármico, podemos obtener una comprensión más profunda de nuestros desafíos y oportunidades de crecimiento. Esta orientación espiritual fomenta el desarrollo personal al permitirnos reconocer patrones repetitivos y trabajar conscientemente para superarlos.

Integración Astral: Herramientas para la Vida _____

La integración astral consiste en aplicar la sabiduría de la carta astral para crear herramientas vida que mejoren nuestro bienestar general. Esto puede incluir la planificación de actividades importantes en días astrológicamente favorables, el uso de piedras preciosas y colores asociados con nuestros signos zodiacales, y la incorporación de rituales diarios que resuenen con nuestras energías planetarias. Este enfoque práctico de la astrología aplicada transforma la carta astral en una guía diaria tangible.

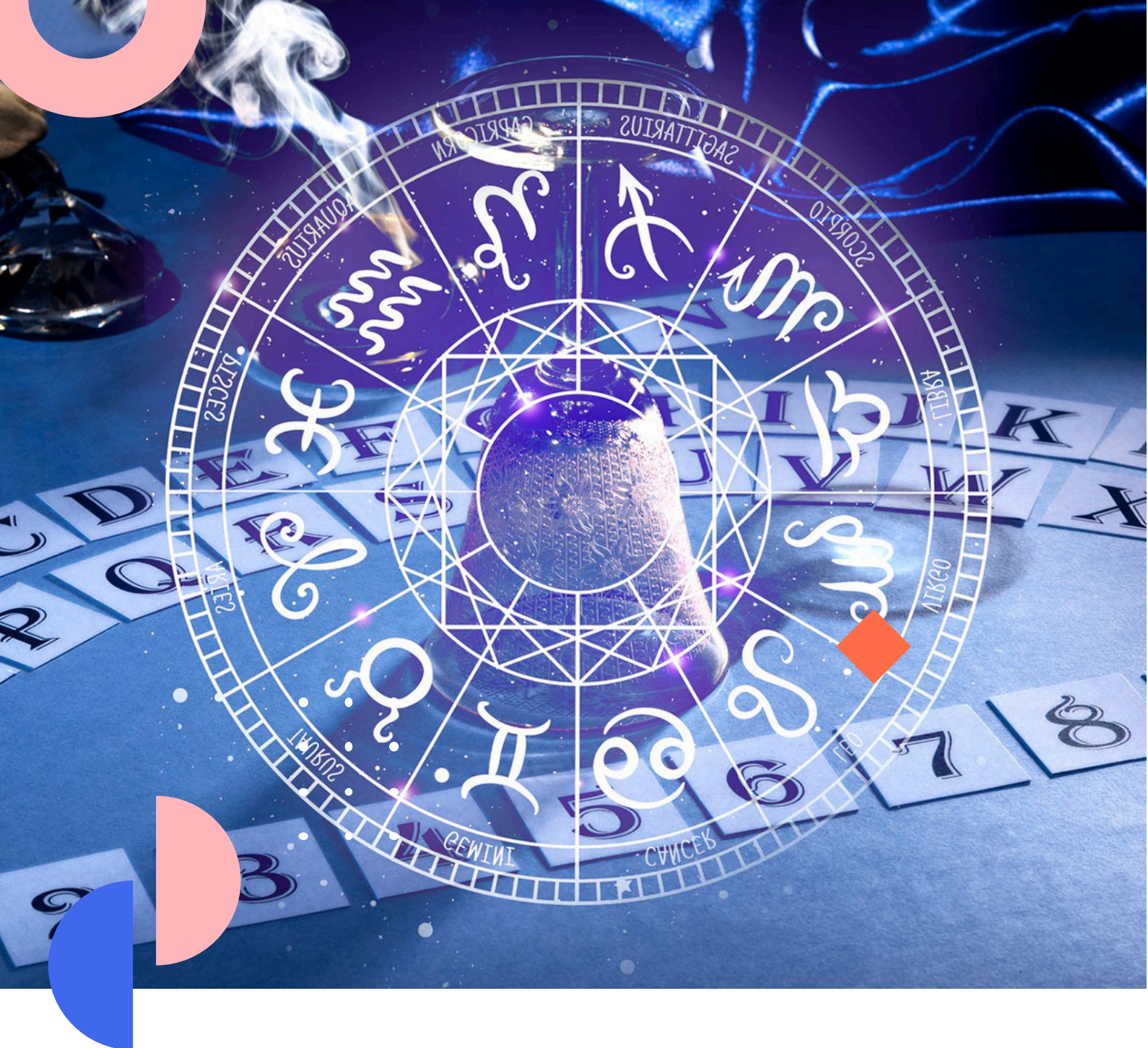
Astrología Aplicada: Un Enfoque Proactivo _____

La astrología aplicada nos invita a tomar un papel activo en la interpretación de nuestra carta astral. En lugar de ver los eventos astrológicos como destinos inalterables, podemos verlos como oportunidades para el crecimiento y el cambio. Al anticipar tránsitos planetarios significativos, podemos prepararnos para las energías que se avecinan y utilizar estas influencias para nuestra ventaja, ya sea en el ámbito profesional, personal o espiritual.

La carta astral, cuando se utiliza como una guía diaria, promueve una vida más consciente y centrada. Al establecer una rutina de revisión de nuestras influencias astrológicas, podemos cultivar una mayor conciencia de nuestras reacciones emocionales y patrones de comportamiento. Esta conciencia nos permite responder a los desafíos de manera más equilibrada y creativa, transformando la astrología en una herramienta de autoempoderamiento.

- Utiliza aplicaciones móviles de astrología para recibir actualizaciones diarias sobre tránsitos planetarios.
- Incorpora meditaciones y afirmaciones alineadas con las energías planetarias actuales.
- Planifica eventos importantes siguiendo los ciclos lunares y retrogrados planetarios.
- Reflexiona sobre tus experiencias diarias en un diario astrológico para identificar patrones y aprendizajes.

En conclusión, la carta astral es una herramienta rica y multifacética que, cuando se aplica de manera práctica, puede enriquecer nuestras vidas de formas significativas. Al integrar la astrología en nuestra rutina diaria, no solo nos conectamos más profundamente con el universo, sino que también cultivamos un camino de autodescubrimiento y crecimiento personal continuo.



10

Conclusiones y Reflexiones:
El Viaje de Autodescubrimiento
a Través de la **Astrología**



En este capítulo, nos embarcamos en un viaje introspectivo hacia la comprensión más profunda de nuestras vidas a través de la astrología. A medida que exploramos las reflexiones finales y las conclusiones de este recorrido, descubrimos cómo el aprendizaje astral ha moldeado nuestro crecimiento espiritual y nos ha guiado hacia un equilibrio cósmico. Este proceso de autodescubrimiento no solo enriquece nuestra evolución propia, sino que también nos permite apreciar el legado astral que dejamos en el universo.

Reflexiones Finales sobre la Astrología

A lo largo de este libro, hemos explorado cómo la astrología, una práctica ancestral, ofrece una poderosa herramienta para el autodescubrimiento y el crecimiento personal. En estas reflexiones finales, es importante reconocer que la astrología no es solo una colección de símbolos y significados, sino un lenguaje cósmico que nos conecta con el universo y nuestras experiencias de vida.

Conclusiones sobre la Astrología

La astrología nos enseña que somos parte de un todo más grande y que nuestras vidas están influenciadas por fuerzas cósmicas que trascienden lo tangible. Al estudiar nuestra carta astral, obtenemos un mapa personal que nos guía hacia una comprensión más profunda de nosotros mismos y nuestro lugar en el mundo. La astrología no solo ofrece predicciones, sino que también proporciona una estructura para comprender nuestras fortalezas, desafíos y potencialidades.

El Descubrimiento Personal a Través de la Astrología _____

Una de las mayores contribuciones de la astrología es su capacidad para facilitar el descubrimiento personal. Al revelar aspectos ocultos de nuestra personalidad y nuestras motivaciones internas, la astrología nos permite emprender un viaje introspectivo que puede llevarnos a una mayor autoaceptación y realización. Este proceso de autodescubrimiento es continuo y evolutivo, ayudándonos a comprender mejor quiénes somos y quiénes podemos llegar a ser.

Crecimiento Espiritual y Aprendizaje Astral _____

El aprendizaje astral no se limita a lo personal, sino que también abarca el crecimiento espiritual. La astrología nos invita a reflexionar sobre nuestra conexión con el cosmos y a desarrollar un sentido de propósito más elevado. Al contemplar las influencias planetarias y cómo se manifiestan en nuestras vidas, podemos encontrar un balance cósmico que nos guíe hacia un estado de paz y armonía interior.

Experiencias de Vida y Balance Cósmico _____

Las experiencias de vida, vistas a través del lente astrológico, nos muestran cómo los eventos y las relaciones están interconectados. La astrología nos enseña a ver más allá de las circunstancias inmediatas y a entender el significado más profundo detrás de las experiencias. Este enfoque nos ayuda a mantener un balance cósmico, reconociendo que cada evento tiene un propósito en nuestro camino evolutivo.

El Viaje Introspectivo y la Evolución Propia _____

El viaje introspectivo que emprendemos al estudiar nuestra carta astral es una oportunidad para la evolución propia. A medida que profundizamos en el conocimiento de nosotros mismos, podemos trascender limitaciones pasadas y abrazar nuevas posibilidades. La astrología nos ofrece las herramientas para

identificar patrones de comportamiento y transformarlos, permitiéndonos evolucionar hacia una versión más auténtica de nosotros mismos.

El Legado Astral

El legado astral que dejamos no se mide solo en términos de logros externos, sino en cómo hemos integrado las lecciones cósmicas en nuestra vida diaria. A través de la astrología, podemos establecer un legado de sabiduría y comprensión, compartiendo nuestras experiencias y conocimientos con otros. Este legado es un testimonio de nuestro viaje personal y de cómo hemos utilizado la astrología para iluminar nuestro camino.

- La astrología como herramienta para el autodescubrimiento.
- Importancia del crecimiento espiritual y el aprendizaje astral.
- El balance cósmico y su influencia en nuestras experiencias de vida.
- El viaje introspectivo como catalizador para la evolución propia.
- El legado astral que dejamos para las generaciones futuras.

En conclusión, la astrología nos invita a embarcarnos en un viaje de autodescubrimiento y crecimiento espiritual que tiene el poder de transformar nuestras vidas. A medida que exploramos los secretos que el universo revela para nosotros, encontramos una conexión más profunda con nosotros mismos y con el cosmos, abriendo el camino hacia un futuro lleno de posibilidades.